

**Rando du 1<sup>er</sup> octobre 2023**

Rendez-vous 8h20 parking de la  
Maison d'Accueil Spécialisé IkiGai  
Rue de la Pérelle .  
Bretteville l'Orueilleuse.  
14740 Thue et Mue

**Le matin: Rendez-vous**  
**Départ de la rando et pique-nique**  
4 Rue du Pré de la Motte  
14370 Argences  
49.128166 , -0.161891

**Le coteau de la Muance**

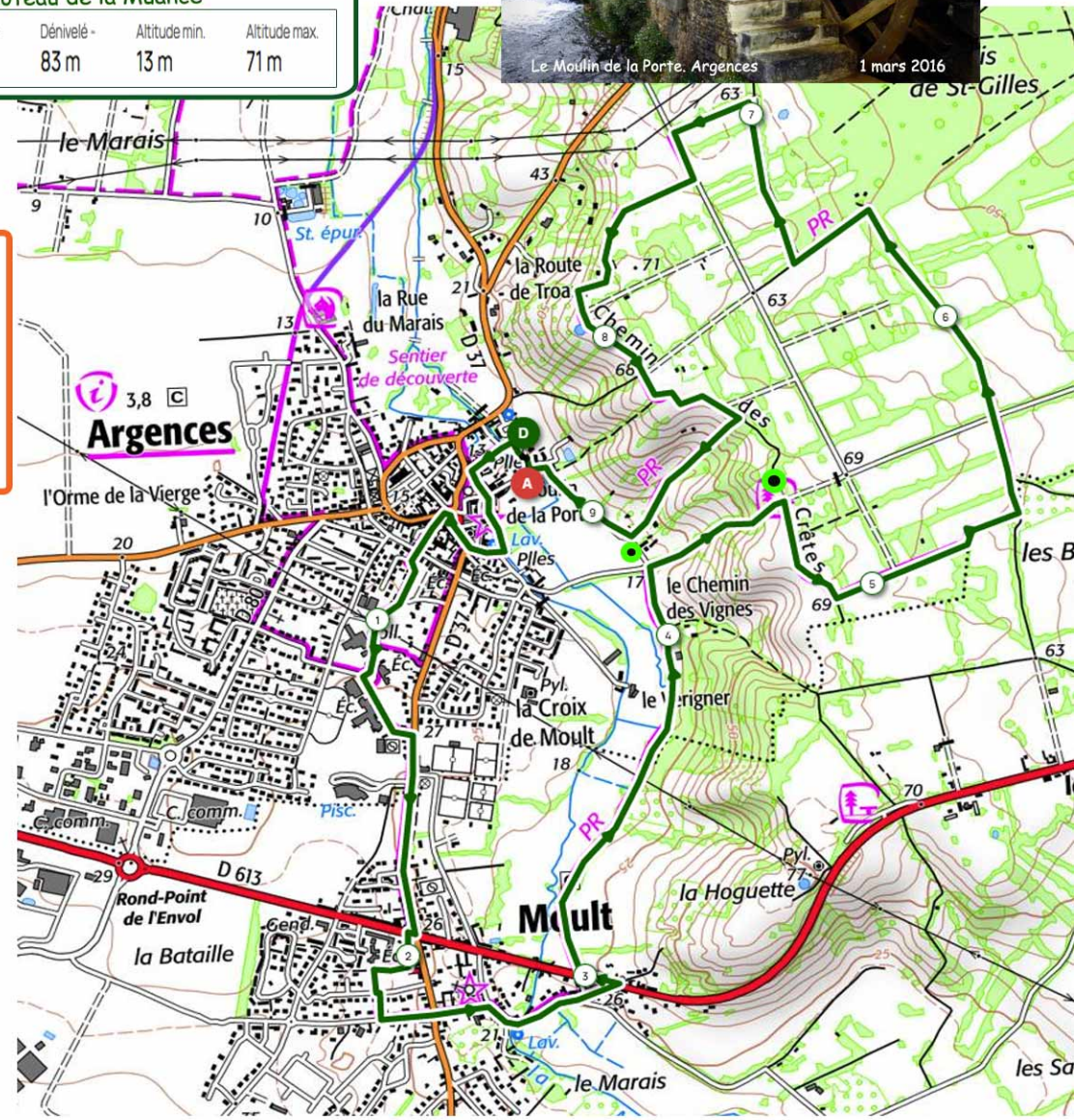
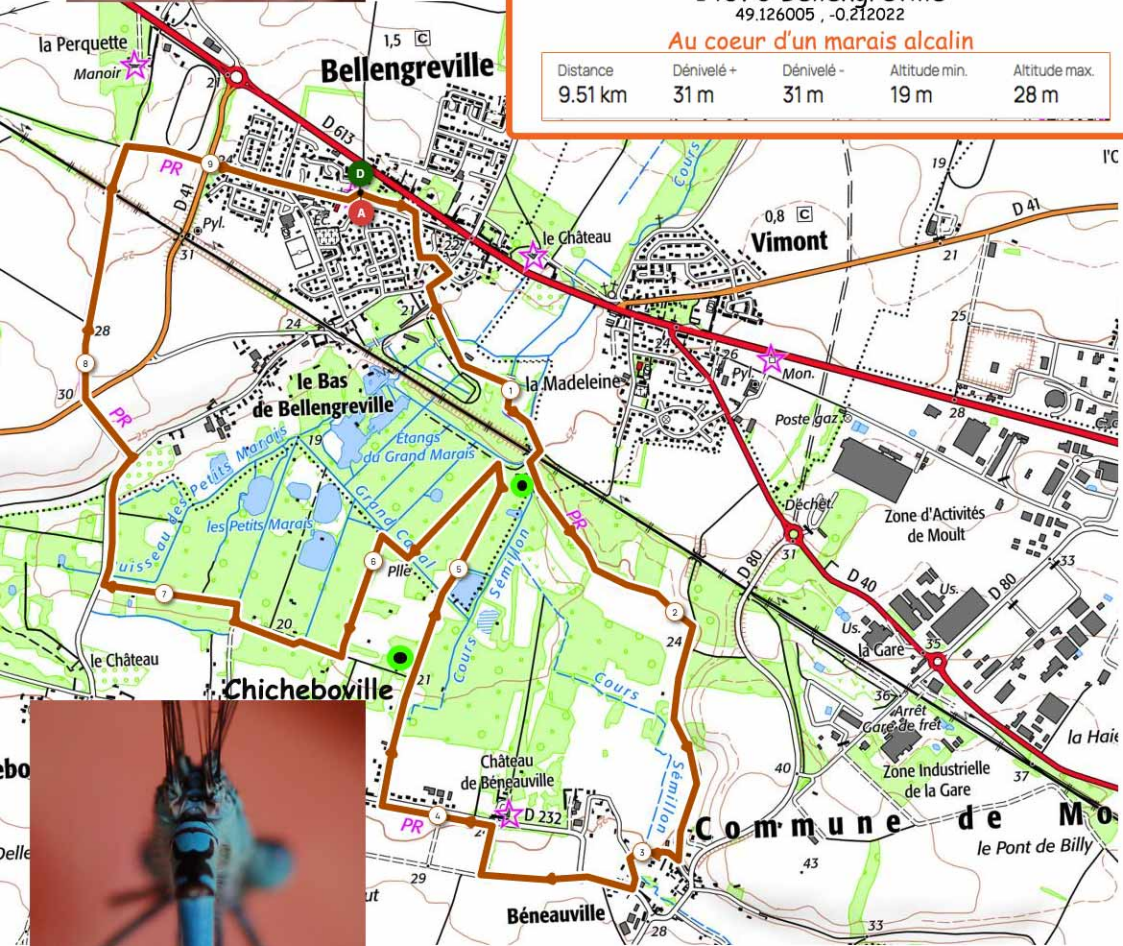
Distance	Dénivelé+	Dénivelé-	Altitude min.	Altitude max.
9.24 km	83 m	83 m	13 m	71 m



**L'après-midi:**  
**Rendez-vous et départ de la rando**  
Parking 2,rue de l'église  
14370 Bellengreville  
49.126005 , -0.212022

**Au cœur d'un marais alcalin**

Distance	Dénivelé+	Dénivelé-	Altitude min.	Altitude max.
9.51 km	31 m	31 m	19 m	28 m



L'Agrion de Mercure: un vrai viking

Situé à 20 minutes au sud de Caen, le marais alcalin de Chicheboville-Bellengreville est un très bel exemple de milieux tourbeux alcalins. Sur près de 154 hectares, ce site classé Natura 2000 est reconnu pour la diversité de ces milieux humides préservés (cladiaie, tourbière basse alcaline, mégaphorbiaie, etc.). Il héberge notamment plusieurs espèces d'intérêts communautaires telles que l'Agrion de Mercure et le Vertigo étroit. (CEN Normandie)

 raccourcis possibles