

Programme des rencontres
janvier à juillet 2026



Relais petite enfance l'Escale

Service public de la commune de Thue et Mue

Pour les futurs parents et parents en recherche d'un mode d'accueil,
les particuliers employeurs, les assistants maternels, les gardes à
domicile et les personnes intéressées par l'accueil de jeunes enfants



SOMMAIRE

- 1** Les rdv enfants parents
p2
- 2** Les rdv enfants
assistantes maternelles
p3
- 3** Les rdv avec nos partenaires
p4, 5, 6
- 4** Les soirées pour tous
p6
- 5** Les soirées pro
p7

+ un merci en bas de page 5 !

2 projets en
cours...
voir
pages 5 et 7
vous pouvez
déjà
dire si vous
seriez intéressé-e

CONTACT



RPE L'ESCALE

3 rue Loïk Cavellec - Bretteville l'Orgueilleuse - 14740 THUE ET MUE

02 31 26 05 76 / 07 49 23 11 98

Email : rpe.escale@famillesrurales.org et site : <https://calvados.famillesrurales.org>

Responsable : Mme GAUCHET Christine, éducatrice de jeunes enfants

1 Les rdv enfants parents

Ces rdv sont réservés aux parents qui emploient une assistante maternelle ou garde à domicile sur la commune de Thue et Mue

Samedi 14 mars de 10h à 11h30

Salle du Relais petite enfance

Un temps pour jouer et rencontrer

Vous souhaitez passer un moment avec votre enfant, le regarder jouer et interagir avec les autres, échanger avec d'autres parents et la responsable du relais petite enfance, ce samedi matin vous est réservé.

Pour les enfants de 0 à 3 ans

Sur inscription jusqu'au 30 janvier



Vendredi 20 mars à 10h ou samedi 21 mars à 9h30, 10h45 ou 16h

Théâtre du Champ Exquis, 8 rue Roger Salengro, Blainville sur Orne

Un temps pour aller au théâtre

"Des Equilibres"

Vous souhaitez vivre l'expérience d'un spectacle jeune public avec votre enfant.

Des équilibres est un spectacle qui mêle les arts plastiques, le texte et la musique électroacoustique. Une femme manipule des éléments, bruts ou manufacturés.. Ils n'ont apparemment rien à faire ensemble. Elle a de la voix, elle parle une langue poétique. Tomber, recommencer, retomber, recommencer et puis ça tient tous ces objets instables ! Quel plaisir.

Venez découvrir le spectacle de la Cie Skappa ! & Associés (13)

Théâtre et arts plastiques | Crèches & maternelles | 30 min

Coproduction Théâtre du Champ Exquis

Avec les Rpe l'Oasis et l'Escale.

Pour les enfants de 9 mois à 5 ans

Sur inscription avant le 20 février



Mardi 2 juin entre 17h et 19h

Salle du Relais petite enfance

Un temps pour jouer et rencontrer

Vous souhaitez passer un moment avec votre enfant, le regarder jouer et interagir avec les autres, échanger avec d'autres parents et la responsable du relais petite enfance, cette fin d'après-midi vous est réservée.

Pour les enfants de 0 à 3 ans

Sur inscription jusqu'au 26 mai

2 Les rdv enfants assistantes maternelles

La venue à l'ensemble des temps collectifs du relais se fait avec l'autorisation des parents.
Le formulaire d'autorisation parentale et le livret de fonctionnement de ces rencontres sont disponibles au relais.

En matinée ou en fin d'après-midi

Venir avec les enfants au relais au sein d'un petit groupe, c'est :

- offrir aux enfants un temps de jeu, d'exploration et de rencontre
- pour vous, un espace d'échanges, d'observation et d'attention partagées
- en fin de journée, c'est permettre aux parents de venir chercher leur enfant au relais, de leur faire découvrir l'espace de jeu dédié aux tout-petits

En fin d'après-midi

Mardi : Cigales

En matinée

Lundi : Abeilles

Mardi : Bourdons / Libellules

Jeudi : Papillons / Coccinelles

Vendredi : Grillons / Colibris

Attention, votre jour peut parfois changer du fait d'aléas de calendrier (férié, formation, bibliothèque, intervenant, spectacle, sortie...)

HORAIRES









Matin : de 9h30 à 11h15

ou 9h15 à 11h *

Après-midi : entre 16h30 et 19h

Inscription

A chaque rentrée de septembre (inscription possible en cours d'année) dans un des groupes sous réserve des places disponibles

	Abeilles*	19 janv	2 fév	2 mars	23 mars	4 mai	18 mai	1er juin	15 juin	29 juin
	Libellules*	27 janv	10 fév	10 mars	31 mars	28 avril	19 mai	2 juin	16 juin	30 juin
	Bourdons	20 janv	3 fév	3 mars	17 mars	7 avril	5 mai	26 mai	9 juin	23 juin
	Papillons*	22 janv	5 fév	5 mars	2 avril	30 avril	21 mai	4 juin	18 juin	2 juillet
	Coccinelles	Lundi 12 janvier	29 janvier	12 février	12 mars	9 avril	7 mai	28 mai	11 juin	25 juin
	Grillons	23 janvier	6 février	6 mars	Lundi 16 mars	3 avril	22 mai	5 juin	19 juin	3 juillet
	Colibris	Mardi 13 janvier	30 janvier	13 février	13 mars	10 avril	29 mai	12 juin	26 juin	10 juil
	Cigales	20 janvier	3 février	3 mars	24 mars	7 avril	5 mai	26 mai	9 juin	23 juin

Cycle d'ateliers d'observation du tout-petit

Avec **Blandine de Goussencourt** - psychomotricienne

Assistantes maternelles, venez découvrir la richesse de l'observation professionnelle dans l'accueil et l'accompagnement des bébés et des très jeunes enfants

Il s'agit d'un cycle de 3 séances d'1 heure pour pratiquer l'observation centrée sur le développement moteur de l'enfant jusqu'à 3 ans.

à 9h30 ou 10h45

A la salle du Rpe L'Escale à Bretteville l'Orgueilleuse

Lundi 30 mars
Lundi 27 avril
Lundi 22 juin

Avec les RPE Oasis
et Escale

SUR INSCRIPTION JUSQU'AU 30 JANVIER



Bulle de lectures

Avec Audrey et Pauline, bibliothécaires
et Mathilde, responsable culture

Lire avec les bébés

*C'est favoriser la découverte des livres
par la manipulation des albums jeunesse
ou la lecture individuelle faite à un enfant.*

*C'est aider l'enfant à se construire
au travers d'une lecture collective
avec un tapis, une marionnette, une ritournelle, un kamishibai,...*

*C'est un moment privilégié
où le langage berce, emmène en voyage, construit l'estime de soi, humanise*

Par petit groupe de 3 assistantes maternelles et 8 à 10 enfants
Durée 3/4 d'heure environ

Bulle de printemps
jeudi matin 19 mars
au Rpe L'Escale

Bulle d'été
jeudi matin 9 juillet
à La Croisée des Mots ou en plein air

Dates à confirmer

Les horaires vous seront communiqués en fonction du nombre de personnes inscrites

SUR INSCRIPTION 15 JOURS AVANT LA SEANCE





Festival culturel du tout-petit

"Festi relais"



Thème de
l'édition 2026

Les
comptines

L'Association Loisirs Jeunesse Entre Thue et Mue organise la 19ème édition du Festival culturel du tout-petit

Les samedis et dimanches du 7 au 29 mars 2026

C'est un événement artistique et culturel destiné aux enfants de 0 à 6 ans et leurs parents.

Voir programme auprès de nos collègues de l'ALJ au 02.31.74.43.31

Parallèlement, les RPE Oasis et Escale proposent aux jeunes enfants et aux assistantes maternelles quelques ateliers en semaine.

C'est le "Festi relais" !

Cette année : exploration musicale avec Eline, multi-instrumentiste

Choisissez une séance à 9h15 ou 10h30 sur un des jours et lieux suivants :

→ mardi 24 mars au rpe l'Oasis à St Manvieu Norrey

→ jeudi 26 mars au rpe l'Escale à Bretteville l'Orgueilleuse

→ vendredi 27 mars au rpe l'Oasis à Thaon

Avec les RPE Oasis et
Escale

INSCRIPTION AUPRÈS DU RPE AVANT LE 13 FÉVRIER



Allons au Musée des Beaux Arts !

Projet en cours de construction avec les médiatrices du Musée des Beaux Arts de Caen (MBA)

MUSÉE
BEAUX
ARTS
CAEN

1 formule à choisir :
2 mercredis matin en période scolaire ou
2 matins durant des périodes de petites vacances

2 temps pour chaque cycle :
1er temps : découvrons le musée
2ème temps : découvrons un tableau

Avec les RPE Oasis et
Escale

Pour 8 enfants accompagnés par leur assistante maternelle ou leur parent

Informations complémentaires à venir ultérieurement (dates, horaires)



merci

aux bébés, aux parents et aux assistantes maternelles qui m'ont accompagnée au cours de ma formation !

C'est avec joie que j'ai reçu fin août 2025 la certification "Educatrice du développement moteur du nourrisson". J'ai suivi ce cursus avec l'association SOMA qui dispense les formations développées par Bonnie Brainbridge Cohen et l'école du Body Mind Centering®

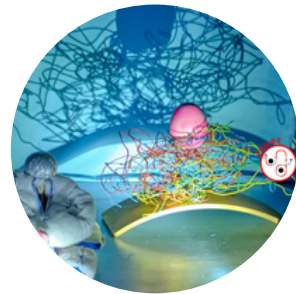
Parents et assistantes maternelles, si vous avez des questions à partager autour du développement sensoriel et moteur du bébé ou du jeune enfant, je peux vous recevoir lors d'une séance individuelle ou collective au relais petite enfance.

Possibilités certains lundis matins, mardis en fin de journée et périodes de vacances



Des Equilibres

Spectacle jeune public
Vendredi 20 mars à 10h
au Théâtre du Champ Exquis
Blainville sur Orne



Des équilibres est un spectacle qui mêle les arts plastiques, le texte et la musique électroacoustique. Une femme manipule des éléments, bruts ou manufacturés, qui à première vue laisseraient penser qu'elle les a trouvés dehors, ou dans un lieu où jouent des enfants ou bien encore qu'elle les a ramenés de chez elle. Ils n'ont apparemment rien à faire ensemble. Elle a de la voix, elle parle une langue poétique. Tomber, recommencer, retomber, recommencer et puis ça tient tous ces objets instables ! Quel plaisir. Dès 1 an

Avec les RPE Oasis
et Escalé

Coproduction du Théâtre du Champ Exquis
Le TCE est labellisé Scène Conventionnée d'Intérêt National Art/Enfance/Jeunesse
8 rue Roger Salengro 14550 Blainville-sur-Orne . champexquis.com

Ce spectacle a été créé dans le cadre du dispositif BABIL avec le TCE et le Rpe L'Oasis

INSCRIPTION AUPRÈS DU RPE AVANT LE 13 FÉVRIER



4 Les soirées pour tous

"Rencontre-débat"

L'importance de l'équilibre et du déséquilibre dans le développement des bébés

Avec les RPE Oasis
et Escalé

Mardi 17 mars à 20h
au Théâtre du Champ Exquis à Blainville sur Orne

Proposé par le Réseau Jeune Public Normand Enfance, avec le Théâtre du Champ Exquis dans le cadre de la formation Cycle 2 autour de l'éveil artistique et culturel du tout-petit.
En partenariat avec les Relais Petite Enfance L'Oasis, L'Escalé, Ritournelle, Farandole et Fabulette.

Entre jeux de découverte où l'instable devient source de curiosité et apprentissages du quotidien, l'enfant explore sans cesse des équilibres multiples : physiques, émotionnels, cognitifs et relationnels. En lien avec le spectacle Des Equilibres de la Cie Skappa ! & Associés, nous tenterons d'aborder la notion d'équilibre chez le tout-petit.

Modérateur de la rencontre : Gilles Moreau
Intervenants : en cours
Artiste sollicitée : Isabelle Hervouët de la Cie Skappa ! & Associés

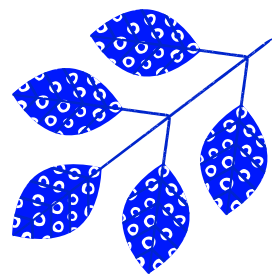
Ouvert aux parents, à tous les professionnels en lien avec la petite enfance, artistes, ...
Sur réservation auprès des Relais Petite Enfance et du TCE

Cet événement s'inscrit dans la Semaine Nationale de la Petite Enfance (du 14 au 21 mars 2026) qui a pour thématique annuelle « Des Equilibres ».

INSCRIPTION AUPRÈS DU RPE AVANT LE 9 MARS



5 Les soirées pro pour les assistantes maternelles



“Entre nous”

Les soirées “Entre nous” ont pour objectif de pouvoir se rencontrer, chercher ensemble, créer de nouvelles perspectives de travail pour accueillir en confiance les tout-petits et leurs familles

Soirées de pratiques partagées pour 3 à 8 assistantes maternelles

C'est un espace pour :

- réfléchir et partager autour de vos pratiques professionnelles
- affiner votre posture et votre bien-être au travail
- développer la confiance en soi, la satisfaction et l'estime de votre métier

Nadègue Lerond-Campeggi, psychologue, est là pour vous écouter, vous accompagner et vous soutenir dans votre pratique

De 19h45 à 21h30

4 fois dans l'année

Vous pouvez venir à une seule soirée ou plusieurs

Nous vous accueillons à partir de 19h30 autour d'une boisson chaude si vous souhaitez vous retrouver un peu avant

Prochaines dates :

- **jeudi 29 janvier 2026** au Rpe l'Oasis, impasse de la Forge à Thaon avec Lucie et Emmanuelle
- **jeudi 19 mars 2026** à l'espace Athéna, rue des Ecoles à Carpiquet avec Emmanuelle et Christine
- **jeudi 21 mai 2026** au Rpe Arc-en-ciel, espace Ardenna, place le Clos Maulier à Saint Germain la

Blanche Herbe avec Maude et Lucie

Sur inscription au moins une semaine avant la soirée

Avec les RPE Arc en Ciel,
les P'tits Aviateurs, Oasis
et Escal



“Soirée d'échange et de pratique pour vous-même”

Prendre soin de son corps quand on prend soin des enfants...
Projet de 2 soirées d'ici l'été avec la danseuse chorégraphe Sophie
Distefano

L'idée est de vous proposer un temps sans les enfants, partir de vos questionnements, de vos observations.

Observer, porter attention à soi.

Quelle relation à l'espace, aux objets, au mobilier, à l'autre, à ses douleurs ou pas, ...

Rechercher une meilleure harmonie corporelle dans le quotidien, une meilleure possibilité de mouvements et de postures, sans effort, au service d'un mieux être et au service de la relation à l'autre.

