



Bienvenue à Thue et Mue

DÉCEMBRE
2025



Sommaire

3

Le mot du Maire

4

Présentation
de Thue et Mue

5

Les services administratifs
dans les communes
délégées

6

Les salles des fêtes

7

Les transports

8

Éducation Enfance
Jeunesse

10-11

Environnement

12

Action sociale

13

La culture

14

Emploi

15

Caen la mer

16

Infos pratiques

17

Restez informés

Directeur de la publication : Michel LAFONT

Crédits photos : Thue et Mue, © Syda Productions

Rédaction : Thue et Mue

Création et mise en page : Nouveau Regard – 02 31 47 00 47



Bonjour et bienvenue à Thue et Mue

Vous avez entre les mains le livret d'accueil des nouveaux Thuemusiennes et Thuemusiens.

Les élus - maire, maires délégués, maires adjoints et conseillers municipaux -, les habitants engagés et les agents de Thue et Mue, et de la communauté urbaine Caen la mer vous souhaitent la bienvenue.

Nous œuvrons toutes et tous pour rendre la commune attractive et agréable à vivre, dans le respect de son environnement.

Ce livret vous permet de trouver toutes les informations pratiques pour faciliter votre installation, et vous présente les démarches à accomplir. N'hésitez pas à prendre contact avec votre maire délégué, pour vous présenter. Il se fera un plaisir de répondre à toutes vos questions.

Vous trouverez sur le site internet de la commune : thueetmue.fr l'annuaire des associations. Ces dernières proposent une large palette d'activités et d'actions pour tous les âges.

Je vous invite à installer l'application « Citykomi » sur votre smartphone, et à suivre les canaux d'informations municipales selon vos centres d'intérêts (Thue et Mue en direct ; Bien vivre à Thue et Mue ; Bien grandir à Thue et Mue ; L'actu de Caen la Mer).

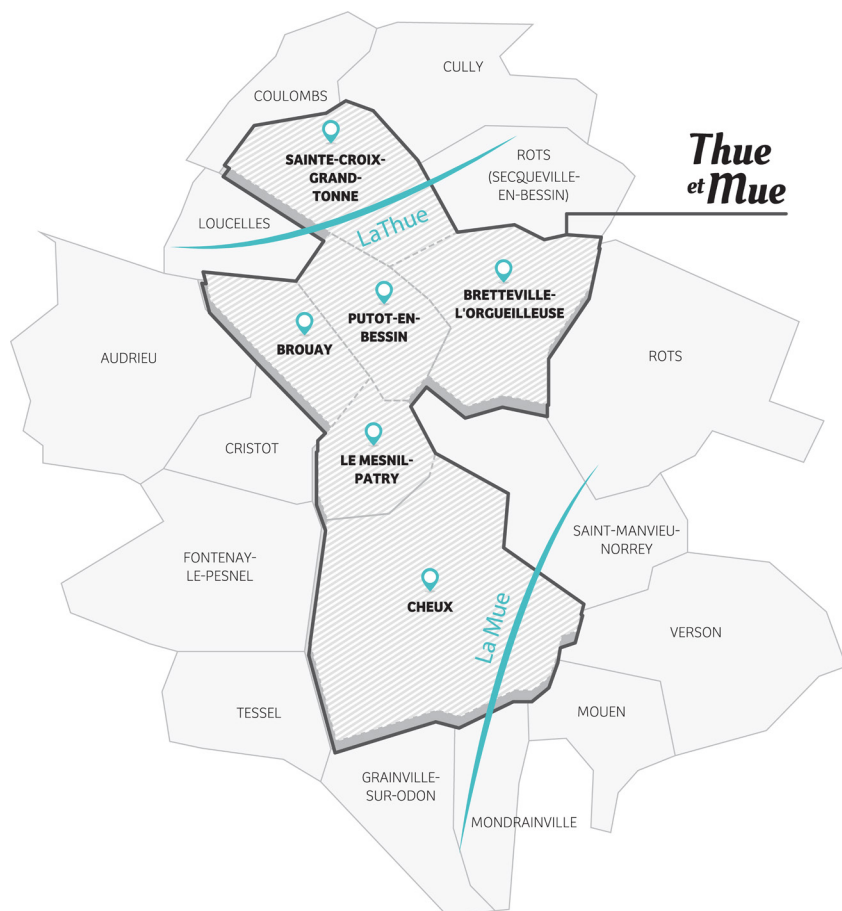
N'hésitez pas à venir rencontrer les élus lors des réunions d'informations, des permanences ainsi qu'aux cérémonies et manifestations communales.

Bonne installation et à très bientôt !

Michel LAFONT

Maire de Thue et Mue

Présentation de Thue et Mue



La commune nouvelle de Thue et Mue résulte de la fusion volontaire au 1^{er} janvier 2017 de 6 communes : Bretteville-l'Orgueilleuse, Brouay, Cheux, Le Mesnil-Patry, Putot-en-Bessin et Sainte-Croix-Grand-Tonne, aujourd'hui appelées « communes déléguées ». D'une superficie d'environ 37 km², elle compte 6 257 habitants au 1^{er} janvier 2025.

Thue et Mue se situe à mi-chemin entre Caen et Bayeux. Elle est traversée par 2 axes majeurs qui sont la RN13 et la ligne de chemin de fer Paris/Cherbourg et se situe à proximité de l'autoroute A84. Son nom vient des deux rivières qui traversent la commune : la Thue au Nord et la Mue au Sud.

Les services administratifs dans les communes déléguées

Les démarches à effectuer dans votre mairie annexe

Etat-Civil, urbanisme, élections, attestations d'accueil, recensement citoyen, déclaration de nid de frelons asiatiques.

› Hôtel de ville de Thue et Mue Mairie annexe de Bretteville-l'Orgueilleuse et mairie annexe du Mesnil-Patry

📍 10 place des Canadiens à Bretteville-l'Orgueilleuse

- 🕒 Lundi : 14h - 19h
- 🕒 Du mardi au vendredi : 14h - 17h
- 🕒 Samedi : 10h30 - 11h30 (accessible de 9h30 à 10h30 uniquement pour les remises de titres d'identité)

☎ 02 31 80 78 25
@ brettevilleorg@thueetmue.fr
@ lemesnilpatry@thueetmue.fr

› Mairie annexe de Brouay

📍 2 rue d'Audrieu à Brouay

- 🕒 Mardi : 16h - 18h
- 🕒 Jeudi : 16h30 - 19h

☎ 02 31 80 28 16
@ brouay@thueetmue.fr

› Mairie annexe de Cheux

📍 4 rue des Dentellières à Cheux

Durant la durée des travaux, adresse provisoire : 750 rue de Caen la mer à Cheux

- 🕒 Mardi, jeudi et vendredi : 16h - 19h
- 🕒 Mercredi et samedi : 9h - 12h

☎ 02 31 80 98 89
@ cheux@thueetmue.fr

› Agence Postale Communale de Cheux

📍 4 rue des Dentellières à Cheux

Durant la durée des travaux : 750 rue de Caen la mer à Cheux

- 🕒 Mardi, jeudi et vendredi : 16h - 19h
- 🕒 Mercredi et samedi : 9h - 12h
- ☎ 02 31 50 18 30

› Mairie annexe de Putot-en-Bessin

📍 Rue du 7 juin à Putot-en-Bessin

- 🕒 Lundi : 8h - 12h
- 🕒 Mercredi : 14h - 18h30
- 🕒 Vendredi : 8h - 12h

☎ 02 31 80 72 07
@ putotenbessin@thueetmue.fr

› Mairie annexe de Sainte-Croix-Grand-Tonne

📍 Le Bourg à Sainte-Croix-Grand-Tonne

- 🕒 Mardi : 15h - 18h
- ☎ 02 31 80 28 94
- @ stecroixgrandtonne@thueetmue.fr

Carte d'identité et passeport

Il est possible d'effectuer les démarches d'obtention de cartes d'identité et passeports à l'hôtel de ville de Thue et Mue (10 place des Canadiens à Bretteville-l'Orgueilleuse).

Les demandes de cartes d'identité et de passeports se font uniquement sur rendez-vous sur notre site : www.thueetmue.fr



Recensement citoyen

Tout jeune Français doit se faire recenser auprès de sa mairie dans les 3 mois qui suivent la date de ses 16 ans.

Venir en mairie muni de sa carte d'identité et de son livret de famille.



Pensez-y !

Inscription sur les listes électorales

L'inscription sur une liste électorale est obligatoire.

Pas encore inscrit ?
Rendez-vous dans votre mairie annexe muni d'un justificatif de domicile et de votre carte d'identité.

Le Conciliateur de Justice

Un conciliateur de justice assure une permanence de 9h à 12h un mardi tous les 15 jours à l'hôtel de ville à Bretteville-l'Orgueilleuse.

Sur rendez-vous au 02 31 80 78 25.

Sa mission est de trouver une solution amiable pour régler un différend entre 2 parties, qu'elles aient ou non déjà saisi un juge (problèmes de voisinage, différends entre propriétaires et locataires ou locataires entre eux, différends relatifs à un contrat de travail, litiges de la consommation, impayés, malfaçons de travaux...).

Le conciliateur n'intervient pas pour les affaires familiales (divorces, gardes d'enfants...).

Les salles des fêtes

La commune nouvelle compte sur son territoire 5 salles communales destinées à la location aux particuliers. Elles sont situées à :

Brouay

Capacité : 110 personnes



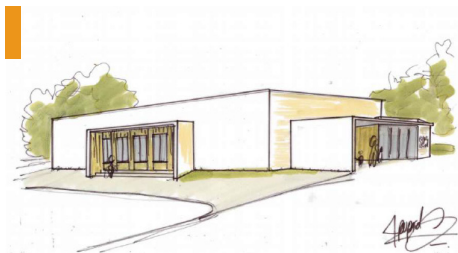
Putot-en-Bessin

Capacité : 100 personnes



Cheux (actuellement en travaux)

Capacité : 300 personnes



Visuel non contractuel

Sainte-Croix-Grand-Tonne

Capacité : 110 personnes



Le Mesnil-Patry

Capacité : 90 personnes



Les tarifs de location des salles des fêtes sont à retrouver sur notre site internet: thueetmue.fr > **les services**
> **les locations de salles**

Pour toute autre demande contactez la mairie où se situe la salle concernée par votre demande.

Salle des fêtes de Sainte-Croix-Grand-Tonne.

📞 **Contact Mme Mariette : 02 31 80 27 30**



Les bus

Twisto

La ligne régulière Twisto 36 dessert les communes déléguées de Cheux et du Mesnil-Patry. La ligne complémentaire 130 dessert Bretteville-l'Orgueilleuse, Putot-en-Bessin et Brouay.

 **Infos :** www.twisto.fr

Nomad

La ligne Nomad régulière 114 dessert les communes déléguées de Bretteville-l'Orgueilleuse, Putot-en-Bessin, Brouay et Sainte-Croix-Grand-Tonne.

SIVOS de Tilly-sur-Seulles

La ligne 208 est une ligne scolaire de Brouay à Tilly-sur-Seulles.

Twisto Flex

Vous habitez, travaillez ou étudiez sur les communes de Rots, Thue et Mue, Saint-Manvieu-Norrey, Carpiquet, Rosel, Thaon ou Le Fresne-Camilly ?

Vous pouvez utiliser le service de transport sur réservation Twisto Flex, qui fonctionne 7 jours/ 7 de 6h30 à 21h30 du lundi au samedi et de 9h à 19h le dimanche et les jours fériés.

Téléchargez l'application Twisto Flex.

Service accessible aux tarifs Twisto.

Flexo : Rentrez de Caen en toute sérénité

Pour vos retours du centre-ville les vendredis et samedis soirs, pensez à la ligne Flexo 7. Un seul et unique point de montée : Tour Leroy. Deux horaires : 22h30 et 00h30. A votre montée dans le bus Flexo 7, indiquez au conducteur l'arrêt où vous souhaitez descendre. Tous les arrêts de la zone ne sont pas systématiquement desservis : l'itinéraire est défini en fonction des voyageurs à bord.

Service accessible aux tarifs Twisto

Le train

La gare de Bretteville-Norrey dessert la commune de Thue et Mue.

Les élus de Thue et Mue et Caen la Mer ainsi que Twisto et Nomad ont collaboré afin de permettre aux usagers de bénéficier d'un transport en train sur la liaison Bretteville-Norrey <> Caen, avec un ticket twisto.

 **Infos :** www.ter.sncf.com/normandie

L'avion

L'aéroport de Caen - Carpiquet se situe, au plus, à 10 minutes des communes déléguées de Thue et Mue. Il est ouvert au trafic national et international.

 **Infos :** www.caen.aeroport.fr

Aires de covciturage

Une aire se situe au niveau de l'échangeur de la **Corneille** à Thue et Mue. Cette aire possède un box à vélos.

Les habitants de Thue et Mue peuvent profiter de l'aire du **Hamel** à la sortie de Bretteville-l'Orgueilleuse vers Rots.



Éducation Enfance Jeunesse



École Les Lilas



École Les Coquelicots



École de la Mue

📌 **L'inscription scolaire et périscolaire (cantine, transport scolaire, garderie et étude surveillée) se fait en ligne, via le site internet de la commune : thueetmue.fr > accès rapide > Éducation Espace famille**



Thue et Mue a déployé le service d'informations locales en temps réel Citykomi® (voir page 17).

Un canal de diffusion nommé : « **Bien grandir à Thue et Mue** » est dédié à l'éducation, l'enfance et la jeunesse.

Nous vous recommandons vivement de vous abonner à ce canal de diffusion pour être tenu informé en temps réel de l'actualité.



Scanner le QR code

Les écoles

La commune de Thue et Mue compte 3 écoles sur son territoire. Il n'y a pas d'école le mercredi.

À Bretteville-l'Orgueilleuse

École maternelle Les Lilas

📍 3 rue des Lilas
Blancs
Bretteville-
l'Orgueilleuse
14740 THUE ET MUE

☎ 02 31 80 74 78

🕒 Lundi au vendredi :
8h30 – 11h40
13h25 – 16h15

École élémentaire Les Coquelicots

📍 8 place des
Canadiens
Bretteville-
l'Orgueilleuse
14740 THUE ET MUE

☎ 02 31 80 70 28

🕒 Lundi au vendredi :
8h30 – 11h50
13h45 – 16h25

À Cheux

École primaire de la Mue

📍 13 rue de la
Sergenterie - Cheux
14210 THUE ET MUE

☎ 06 01 41 08 78

🕒 Lundi au vendredi :
8h30 – 11h45
13h45 – 16h30

Les responsables de pôles

Les responsables de pôles sont vos interlocutrices pour vos demandes concernant la cantine, la garderie, le transport (réservation, facturation) et le quotidien de vos enfants.

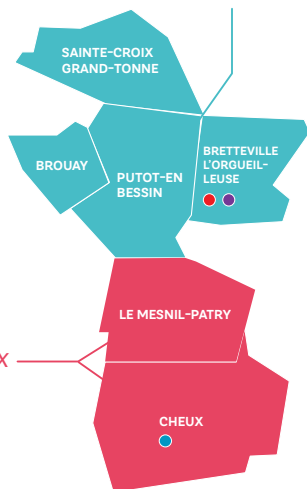
À Bretteville-l'Orgueilleuse :

Monique LORIER
☎ 07 78 41 44 61

À Cheux :

Christine CORNIERES
☎ 07 78 44 44 59

Élèves scolarisés
à BRETTEVILLE
L'ORGUEILLEUSE



Élèves scolarisés à CHEUX

- École maternelle Les Lilas
- École élémentaire Les Coquelicots
- École primaire de la Mue



L'Association Loisirs Jeunesse

C'est une association qui gère 3 Accueils de Loisirs permanents les mercredis, situés à Bretteville-l'Orgueilleuse, Cheux et Cairon (accueillant respectivement 95, 60 et 60 enfants), ainsi que 2 Espaces Jeunes, à Bretteville-l'Orgueilleuse et Cairon. L'ALJ assure également l'organisation des temps de loisirs éducatifs sur les différentes périodes de vacances scolaires (hiver, printemps, été et automne), ainsi que la mise en place de nombreux événements associatifs à destination des enfants, des jeunes et de leurs familles (Festival Culturel du Tout Petit, Atelier Contes et Merveilles, La Parent(aise) et Teen's Day...).

ALJ « Entre Thue et Mue »

📍 8 avenue de la Stèle,
Bretteville l'Orgueilleuse
14740 THUE ET MUE

☎ 02 31 74 43 31

@ secretariat@

aljentrethueetmue.com

🌐 www.aljentrethueetmue.com

Le Bâtiment Enfance Jeunesse (BÊJ)



Situé à Bretteville-l'Orgueilleuse rue Loïk CAVELLEC, il accueille en journée les enfants pour des activités scolaires et périscolaires (chorale, garderie et temps du midi). On y trouve aussi l'Espace Jeunes, le Relais Petite Enfance-l'Escalé et des salles d'activités.

Les mercredis et pendant les vacances, il est à la disposition des jeunes du centre de loisirs géré par l'ALJ.

Avec à proximité les écoles, le restaurant scolaire, le Studio et les terrains de sports, nous pouvons parler d'un pôle jeunesse.

Le Relais Petite Enfance L'Escalé

L'Escalé est le Relais Petite Enfance qui intervient sur la commune de Thue et Mue.

Il s'agit d'un lieu d'information, de rencontre et d'échanges au service des parents, des assistantes maternelles et des professionnels de la petite enfance.

RPE - L'ESCALE animé par Christine GAUCHET

📍 3 rue Loïk CAVELLEC
Bretteville-l'Orgueilleuse
14740 THUE ET MUE

☎ 02 31 26 05 76 / 07 49 23 11 98

@ rpe.escalé@famillesrurales.org

🕒 Bureau ouvert le mardi et le jeudi
de 13h30 à 18h30.

🕒 Accueil sur rendez-vous le jeudi
de 13h30 à 18h30.



Collèges et Lycées de secteur

COLLÈGES

Bretteville-l'Orgueilleuse,
Putot-en-Bessin

Collège Dunois

📍 9 rue Yves Le Goff
14000 CAEN

☎ 02 31 29 15 20

Brouay

Collège du Bois d'Orceau

📍 93 rue du Bois d'Orceau
14250 TILLY SUR SEULLES

☎ 02 31 80 80 54

Sainte-Croix-Grand-Tonne

**Collège Jean de la
Varende**

📍 1 route de Martragny
14480 CREULLY

☎ 02 31 80 10 84

Cheux

Collège Hasting

📍 6 rue Robert le
Magnifique
14000 CAEN

☎ 02 31 86 37 81

Le Mesnil-Patry

Collège Jean Moulin

📍 35 rue de Brocéliande
14000 CAEN

☎ 02 31 75 32 14

LYCÉES

Bretteville-l'Orgueilleuse,
Cheux, Putot-en-Bessin

Lycée Charles De Gaulle

📍 39 rue d'Hasting
14000 CAEN

☎ 02 31 50 14 40

Brouay

Sainte-Croix-Grand-Tonne

Lycée Alain Chartier

📍 Place de la Lombarderie
14402 BAYEUX

☎ 02 31 92 09 22

Le Mesnil-Patry

Lycée Malherbe

📍 14 Avenue Albert Sorel
14000 CAEN

☎ 02 31 86 18 56



Les déchets ménagers

À Cheux

- Bacs gris : Mercredi après-midi
- Bacs jaunes : Mardi matin (semaines impaires)

À Bretteville-l'Orgueilleuse, Brouay, Le Mesnil-Patry, Putot-en-Bessin et Sainte-Croix-Grand-Tonne

- Bac gris : Jeudi après-midi
- Bacs jaunes : Mercredi matin (semaines paires)

Attention en cas de jour férié :

À partir du jour férié toutes les collectes de la semaine sont décalées au lendemain.

La contenance de votre bac gris peut être échangée si le volume est insuffisant (sans coût supplémentaire). Les sacs posés par terre, à côté du bac ne sont, en principe, pas collectés.

Le tri : un jeu d'enfant !

Tout ce qui protège ou emballe un produit se recycle.




Entretien des pieds de mur

L'entretien devant votre propriété, et notamment le désherbage des pieds de murs, relève de la responsabilité des propriétaires ou occupants des logements concernés.

Compostage

Si vous habitez en résidence individuelle, Caen la mer met à votre disposition un composteur gratuitement, dans la limite d'un composteur par foyer.

Attention : Pour éviter d'attirer les rats, veuillez ne pas jeter de déchets alimentaires d'origine animale dans votre compost et assurez-vous de bien couvrir les restes végétaux.

 **Vous pouvez vous inscrire en ligne via le formulaire accessible sur le site internet www.caenlamer.fr ou contacter le 02 31 304 304**

Containers

Des containers à verre et à papier sont disponibles dans chacune des 6 communes déléguées.

• **Bretteville-l'Orgueilleuse** : Rue de la Pérelle (au niveau du parking du gymnase), rue Frédéric Chopin (quartier de la mare aux Clercs), rue Jacques Prévert (lotissement Les Castillons) et 69 rue de Bayeux (à côté du bâtiments des services techniques communaux).

• **Brouay** : Rue de la Grande Mare (à côté de l'aire de jeux)

• **Cheux** : Place de l'église et parking de la salle des fêtes

• **Le Mesnil-Patry** : Rue du Jardin Robert

• **Putot-en-Bessin** : Parking de la salle des fêtes

• **Sainte-Croix-Grand-Tonne** : Route de Contremont (à côté de l'aire de jeux)

Collecte des encombrants

Le dépôt est gratuit en déchèterie toute l'année.

Si vous ne pouvez pas vous déplacer en déchèterie, Caen la mer propose un service de collecte d'encombrants sur rendez-vous contre une participation de 10€ par enlèvement et dans la limite de 2m³ par collecte.

Pour les personnes âgées de 75 ans et plus, et pour les personnes en situation de handicap, il existe un service gratuit de collecte à domicile.

 **Plus d'informations au 02 31 304 304**



Frelons asiatiques

Si vous découvrez un nid de frelons asiatiques n'intervenez pas, c'est dangereux.

Contactez votre mairie annexe qui fera le nécessaire et prendra en charge la destruction du

nid. N'appellez pas directement une société, car le coût de l'intervention sera à votre charge.



Luttes contre les nuisances sonores

Sur les communes déléguées de Brouay, Cheux, Le Mesnil-Patry, Putot-en-Bessin et Sainte-Croix-Grand-Tonne, c'est l'arrêté préfectoral du 21 novembre 2008 relatif à la lutte contre les nuisances sonores qui s'applique.

Il précise que, dans les propriétés privées, les travaux de bricolage ou de jardinage, réalisés par des particuliers ou des professionnels à l'aide d'outils ou d'appareils susceptibles de causer une gêne pour le voisinage, en raison de leur intensité sonore, tels que les tondeuses à gazon, tronçonneuses, perceuses, raboteuses, scies mécaniques ne peuvent être effectués que :

- Du lundi au vendredi inclus de 8h30 à 12h et de 14h30 à 19h30
- Les samedis de 9h à 12h et de 15h à 19h

Ils sont interdits en dehors de ces horaires ainsi que les dimanches et jours fériés, sauf les tondeuses de 10h à 12h.

À Bretteville-l'Orgueilleuse, un arrêté du Maire pris le 7 juillet 2006 stipule que les travaux de bricolage ou de jardinage réalisés par des particuliers ou des professionnels à l'aide d'outils ou d'appareils susceptibles de causer une gêne pour le voisinage en raison de l'intensité sonore peuvent être effectués :

- Les jours ouvrables de 8h30 à 12h et de 14h30 à 19h30
- Le samedi uniquement de 9h à 12h et de 15h à 19h

Aide achat vélo électrique

Si votre revenu fiscal de référence est inférieur à 13 489€, vous pouvez obtenir jusqu'à 200€ de subvention (150€ de la commune et 50€ de Caen la mer). Sinon, seule la commune vous aide avec une subvention de 100€.

Rendez-vous sur : <https://www.thueetmue.fr/des-aides-pour-lachat-de-votre-velo-electrique>




Les déchèteries

7 déchèteries sont à votre disposition gratuitement sur le territoire de la Communauté urbaine de Caen la mer :

- Bretteville-l'Orgueilleuse
- Bretteville-sur-Odon
- Colombelles
- Fleury-sur-Orne
- Hermanville-sur-mer
- Mouen
- Ouistreham Riva-Bella

Pour y accéder il faut présenter un justificatif de domicile ou une pièce d'identité.

 **Toutes les conditions d'accès sont disponibles sur le site internet de Caen la mer rubrique « collecte des déchets » (www.caenlamer.fr)**

Bretteville-l'Orgueilleuse

Horaires d'été (du 1^{er} mars au 31 octobre) :

🕒 Lundi, mercredi et vendredi : 9h-12h et 14h-18h

🕒 Mardi et jeudi : de 14h à 18h

🕒 Samedi (particuliers uniquement) : 9h-12h30 et 13h30-18h

Horaires d'hiver :

🕒 Lundi, mercredi et vendredi : 9h-12h et 14h-17h30

🕒 Mardi et jeudi : de 14h à 17h30

🕒 Samedi (particuliers uniquement) : 9h-12h30 et 13h30-17h30



Maison départementale des solidarités

Le Département du Calvados a mis en place 25 maisons départementales des solidarités sur le territoire. L'une d'entre elles est située à Bretteville-l'Orueilleuse.

De la petite enfance à l'autonomie des personnes âgées ou en situation de handicap, en passant par la protection de l'enfance et l'insertion, vous disposez d'un point d'entrée unique pour toutes vos interrogations.

Maison départementale des solidarités

2 rue de Caen
Bretteville-l'Orueilleuse
14740 THUE ET MUE

 02 14 47 55 45

Registre des personnes fragiles et isolées




Vous avez plus de 60 ans ou êtes en situation de

handicap ? en grande difficulté ? isolé(e) à domicile ? La commune peut vous inscrire sur un registre afin de vous intégrer dans le plan communal et départemental qui se met en place en cas de risques exceptionnels. Faites la demande auprès de votre mairie annexe.

Le Centre Communal d'Action Sociale (CCAS)

Le CCAS de Thue et Mue intervient sur le territoire communal et développe différentes activités et missions, en liaison avec les institutions publiques (Conseil départemental, Caisse d'Allocations Familiales...).

Le CCAS peut apporter aux personnes retraitées ou âgées, aux personnes en situation de handicap, aux familles en difficulté une simple information sur les aides auxquelles les administrés peuvent prétendre mais aussi une aide financière (présentation d'un dossier avec pièces justificatives). Dans des situations d'extrême urgence d'autres aides peuvent être apportées.

 **Secrétariat du CCAS :**
02 31 36 11 12



La mutuelle communale

Le CCAS a constaté qu'un nombre conséquent d'habitants n'avait pas de mutuelle complémentaire pour couvrir leurs frais de santé, ou que celle dont ils disposaient était mal adaptée ou trop chère. En outre, les contrats avec les mutuelles ne sont généralement pas remis à jour alors que les besoins en matière de santé évoluent.

La commune a lancé un appel à partenariat auprès de plusieurs mutuelles pour obtenir un tarif collectif négocié. Un partenariat a été signé en juillet 2018 avec une mutuelle pour une complémentaire santé communale afin que les habitants puissent bénéficier de ce tarif négocié.

Plus d'informations dans votre mairie annexe

Téléassistance

Des dispositifs d'écoute et d'assistance permettant de rester autonome chez vous, en toute sécurité, existent sur le territoire. Un accident, une chute, un malaise, une angoisse, vous êtes reliés 24h/24, 7j/7 à une centrale d'écoute.

Ces dispositifs vous permettent de communiquer sans utiliser votre téléphone et d'alerter vos proches ou les secours. Parmi eux :

- « **Téléassistance Calvados** » mis en place par le Département du Calvados auprès de Vitaris est ouvert à tous les Calvadosiens vivant à domicile ou en résidence autonomie. Tél : 02 31 99 04 62
- « **Présence verte** » est un groupe implanté partout en France qui propose des solutions innovantes de téléassistance aux particuliers et professionnels. Tél : 02 31 25 39 10



La commune de Thue et Mue a la volonté de conforter sa politique culturelle par une offre diversifiée, de qualité, pour tous, en fédérant les acteurs culturels du territoire.

Le Studio

La commune dispose, à Bretteville-l'Orgueilleuse, d'une salle de spectacle « Le Studio » équipée de gradins escamotables, d'une scène modulable, de matériel professionnel pour le son et la lumière. Sa jauge est de 600 spectateurs debout et 260 assis.

Cette salle accueille : concerts, spectacles diversifiés, expositions, conférences, séances de cinéma.

La programmation est confiée à la « commission culture » de Thue et Mue en collaboration avec tout acteur culturel de la commune.

Cinéma au Studio

Le réseau « Génériques » de Caen, l'association « O'Studio » et la commune organisent la projection d'un film récent, un dimanche par mois à 17h ainsi que des films jeune public à 15h.

> **Tarif normal : 5,90€**

> **Tarif réduit : 4,90€**

« Allons-y Ensemble » !

Un partenariat entre le Théâtre de Caen, la Comédie de Caen et la commune permet aux habitants de bénéficier de spectacles à un tarif préférentiel à partir de 10 personnes. (Infos : Catherine Binet : 07 50 81 88 49). Chaque année, courant septembre, le Théâtre et la Comédie de Caen viennent présenter leur saison.

Le salon du livre de Cheux, mis en œuvre par l'association Culture Arts et Loisirs de Cheux, a lieu au Studio à Bretteville-l'Orgueilleuse, le 3^{ème} dimanche de novembre.

Le Festival Culturel du Tout-Petit, est porté, tous les 2 ans, par l'Association Loisirs Jeunesse, en partenariat avec les Relais Petite Enfance et les bibliothèques. Il se présente sous forme d'ateliers culturels destinés aux plus jeunes, à leur famille et à leur assistante maternelle.

Les bibliothèques

Thue et Mue gère 3 bibliothèques qui font partie du réseau des bibliothèques de Caen la Mer. L'inscription est gratuite et vous donne la possibilité d'emprunter un large choix de documents.

Les bibliothèques proposent également à leurs adhérents la Boîte Numérique, un service de ressources en ligne soutenu par le Conseil Départemental du Calvados (presse, formation, films...).

Médiathèque La Croisée des Mots

📍 10 place des Canadiens
Bretteville-l'Orgueilleuse

☎ 02 31 80 47 07

@ brettevilleorg-mediatheque@thueetmue.fr

🕒 lundi : 14h – 19h

🕒 mardi, jeudi, vendredi : 14h – 18h

🕒 mercredi : 10h – 12h30 et 14h – 18h

🕒 samedi : 9h30 – 12h30

Bibliothèque L'Île aux Livres

📍 9 rue de la Sergenterie à Cheux
(dans la cour de l'école)

☎ 02 31 73 32 93

@ cheux-bibliotheque@thueetmue.fr

🕒 mercredi : 10h – 12h30 et 15h30 – 18h30

🕒 vendredi : 16h30 – 18h30

🕒 samedi : 10h – 12h30

Bibliothèque Le Voyage Immobile

📍 Rue du 7 juin (mairie annexe) à Putot-en-Bessin

@ putot-bibliotheque@thueetmue.fr

🕒 mercredi 16h-18h

Boîtes à livres

Des boîtes à livres sont installées pour déposer et emprunter des livres gratuitement :

📍 **Bretteville-l'Orgueilleuse** : place des Canadiens, Parc des Cultures, lotissement Les Castillons et lotissement La Mare aux Clercs.

📍 **Brouay** : parking de la mairie

📍 **Cheux** : coeur de bourg

📍 **Sainte-Croix-Grand-Tonne** : devant la mairie

Le parc d'activités de Cardonville

Le parc d'activités de Cardonville, situé à Bretteville-l'Orgueilleuse, s'étend sur 15 hectares.

Cinquante entreprises des secteurs du bâtiment, de l'agriculture (ou affiliée) ainsi que dans les services y emploient plus de 450 salariés.



© Caen la mer - Pictel drone

Caen Normandie Emploi

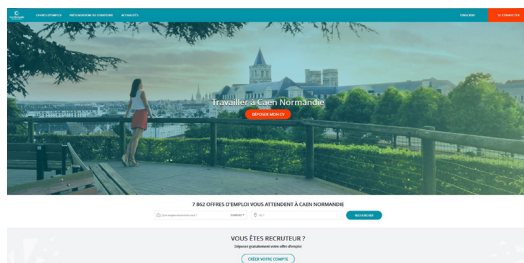
Le service « Caen Normandie Emploi », mis en place par la Communauté urbaine Caen la mer, permet à tous les internautes d'avoir accès, en quelques clics, aux offres d'emploi, de stage ou d'alternance en cours sur son territoire.

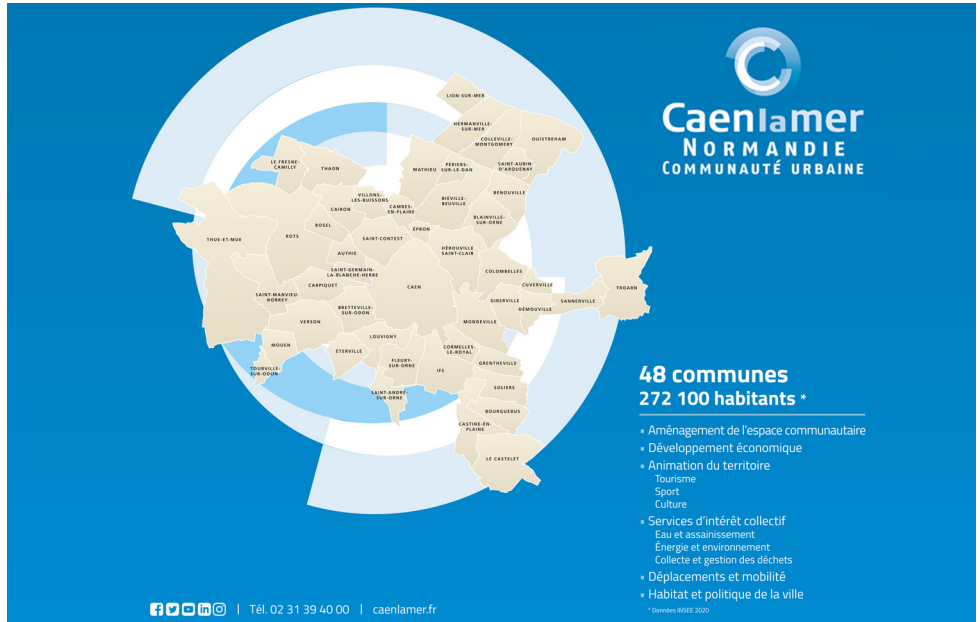
C'est une plate-forme gratuite et accessible 24h/24 depuis tout support (ordinateur, tablette, smartphone), sans avoir besoin de télécharger une application.

Elle facilite la mise en relation entre chercheurs d'emplois (habitants du territoire ou potentiels nouveaux venus) et les employeurs locaux.

Le site emploi-caennormandie.fr permet :

- De visualiser en temps réel le nombre d'offres d'emplois recueillies, comme le nombre de propositions de stages ou d'alternance,
- De rechercher, en saisie libre, les offres correspondant aux métiers de son choix. L'internaute est ensuite redirigé vers le site qui, à l'origine, a publié l'offre.
- De déposer une offre d'emploi,
- D'avoir, en bas de page d'accueil, une rapide présentation du territoire et un accès au fil Twitter du compte de Caen Normandie Développement.
- De s'abonner pour recevoir des alertes personnalisées.





Thue et Mue a rejoint la Communauté Urbaine Caen la Mer le 1^{er} janvier 2017. Elle est l'une des 48 communes qui la composent.

Deux conseillers communautaires et deux auditeurs libres dans chaque commission représentent la commune de Thue et Mue au sein de cette instance. Caen la mer dispose des compétences suivantes :

› Aménagement de l'espace communautaire

- Définition du Plan Local d'Urbanisme Intercommunal-Habitat Mobilité (PLUi-HM) et du Schéma de Cohérence Territoriale (SCoT)
- Gestion de la voirie et entretien des espaces verts
- Organisation et maîtrise d'ouvrage des opérations d'aménagements

› Développement économique

- Création et gestion des zones d'activités
- Mise en œuvre des actions de développement économique
- Soutien à la recherche et à l'enseignement supérieur

› Promotion et animation du territoire

- Gestion de la promotion touristique et de l'attractivité territoriale
- Construction, aménagement, entretien et gestion d'équipements culturels ou sportifs, déclarés d'intérêt communautaire

› Gestion des services d'intérêt collectif

- Organisation et gestion du grand cycle de l'eau : eau potable, assainissement, pluvial et lutte contre l'érosion et les inondations

- Collecte et gestion des déchets

- Lutte contre la pollution de l'air et les nuisances sonores
- Contribution à la transition énergétique et gestion des réseaux de chaleur et de la concession des réseaux de gaz et d'électricité

› Organisation des déplacements et de la mobilité

- Définition du plan de déplacements urbains
- Gestion des transports en commun et des mobilités douces

› Définition de la Politique de la Ville et de l'Habitat

- Définition du Programme Local de l'Habitat (PLH)
- Définition du Plan de Mobilité (PDM) qui sera intégré au PLUi-HM en cours d'élaboration
- Promotion des dispositifs d'aides et d'amélioration de l'habitat
- Gestion des aires d'accueil des gens du voyage
- Gestion des dispositifs de développement urbain

Infos pratiques

📞 Numéros utiles

- **GENDARMERIE**: Bretteville-l'Orgueilleuse - 0231083563
- **URGENCE EAU - ASSAINISSEMENT**:
SAUR – Dépannage 24h/24h - 0214 37 40 09
- **MAISON DÉPARTEMENTALE DES SOLIDARITÉS**:
0214 47 55 45

- **MÉDECIN DE GARDE**: 116 117

- **ADMR** (Association d'Aide à Domicile en Milieu Rural):
02 31 26 58 53 (pour Cheux)
02 31 08 17 28 (pour les autres communes déléguées)

👤 Professionnels de santé:

INFIRMIERS

- Mme Goubault,**
M. Patry,
Mme Malfilâtre,
et Mme Riché
📍 33 rue de Caen
Bretteville-l'Orgueilleuse
📞 02 31 80 75 08
- Mme Renouf**
📍 1 rue du Bessin - Cheux
📞 02 31 94 66 03

KINÉSITHÉRAPEUTES

- M. Callu, M. Plantrose**
📍 1 bis, rue des Marronniers
Bretteville-l'Orgueilleuse
📞 02 31 80 70 06
- M. Cornic, Mme Cornic,**
Mme Giraud,
Mme Ciubucciu, M. Marie
📍 1 rue de Bayeux
Bretteville-l'Orgueilleuse
📞 02 31 29 81 35
- Mme Orange**
📍 1 rue du Bessin - Cheux
📞 02 31 73 48 86
- Mme Vandewoude**
📍 1 rue du Bessin - Cheux
📞 06 71 34 75 41

ORTHOPHONISTES

- Mme Pointeau,**
Mme Hardel, Mme Kurtz
📍 8 avenue de la Stèle
Bretteville-l'Orgueilleuse
📞 02 31 75 21 67
- M. Prieur**
📍 1 rue du Bessin - Cheux
📞 06 30 14 37 10
- Mme Jourdan**
📍 1 rue de Bayeux
Bretteville-l'Orgueilleuse
📞 07 55 66 46 86

OSTÉOPATHES

- M. Petit**
📍 27 rue de Caen
Bretteville-l'Orgueilleuse
📞 07 86 36 03 64
- Mme Pecheux**
📍 27 rue de Caen
Bretteville-l'Orgueilleuse
📞 06 76 44 45 20
- Mme Ropert**
📍 1 rue du Bessin - Cheux
📞 06 49 77 13 26

MÉDECINS GÉNÉRALISTES

- Dr Blanchetière, Dr Raucq**

- 📍 18 rue de la Délivrande
Bretteville-l'Orgueilleuse
📞 02 31 80 27 27

- Dr Daniel, Dr Lemonnier**
📍 33 rue de Caen
Bretteville-l'Orgueilleuse
📞 02 31 80 74 83

- Dr Edet**
📍 30 bis rue de Bayeux
Bretteville-l'Orgueilleuse
📞 02 31 80 71 13

- Dr Leroy**
📍 18 rue de la Délivrande
Bretteville-l'Orgueilleuse
📞 02 31 80 72 19

- Dr Couet, Dr Caralp**
📍 1 rue du Bessin - Cheux
📞 02 31 94 68 01

PHARMACIE

- Pharmacie de l'Église**
📍 Place Marin
Bretteville-l'Orgueilleuse
📞 02 31 80 71 04

CHIRURGIEN-DENTISTE

- Dr Curet**
📍 14 rue de la Délivrande
Bretteville-l'Orgueilleuse
📞 07 49 00 44 83

PODOLOGUES

- Mme Gautier, M. Roquet**
📍 1 rue des Marronniers
Bretteville-l'Orgueilleuse
📞 02 31 86 56 90
- Mme Lemée**
📍 33 rue de Caen
Bretteville-l'Orgueilleuse
📞 02 31 71 72 84
- M. Roquet**
📍 1 rue du Bessin - Cheux
📞 06 13 77 19 39

PSYCHOLOGUES

- Mme Petit**
📍 27 rue de Caen
Bretteville-l'Orgueilleuse
📞 07 89 28 21 96
- Mme Desgranges-Lentz**
📍 1 rue du Bessin - Cheux
📞 06 60 22 83 77
- Mme Tondeux**
📍 1 rue de Bayeux
Bretteville-l'Orgueilleuse
📞 07 82 46 33 55

SAGE-FEMME

- Mme Steiger**
📍 8 avenue de la Stèle
Bretteville-l'Orgueilleuse
📞 02 31 08 13 36

Les marchés de Thue et Mue

- Le mercredi de 7h30 à 12h30 place du Marché à Cheux
- Le vendredi de 16h30 à 19h place des Canadiens à Bretteville-l'Orgueilleuse



Le bulletin d'informations municipales de Thue et Mue « Comme Une Nouvelle » est un magazine semestriel distribué en boîtes aux lettres en juin et en décembre. Il est complété par le site internet de la commune.

www.thueetmue.fr



Sur votre smartphone via l'application Citykomi®

Thue et Mue a déployé le service d'informations locales en temps réel Citykomi®

L'application vous permet de recevoir les actualités et les alertes de la mairie sur votre smartphone : Une rue en travaux ? Une coupure de courant ? Une réunion publique ? Les animations du week-end prochain ? La commune vous prévient directement dans votre poche.

L'objectif est de faciliter la vie quotidienne des habitants en diffusant les actualités et les alertes 100% utiles partout sur le territoire. Pour en profiter, il suffit de s'abonner sur son smartphone ou sur sa tablette. C'est anonyme, libre, gratuit et sans publicité. À chaque nouvelle information publiée par la commune, on reçoit une alerte.

On clique, on lit et on est informé.



Comment s'abonner ?

1. Téléchargez Citykomi® sur votre smartphone ou votre tablette.
2. Ouvrez l'application et touchez le symbole [+] pour ajouter un diffuseur puis scannez le QR code de Thue et Mue.

C'est tout !

Citykomi® est disponible sur Apple et sur Android.



THUE ET MUE

EN DIRECT SUR VOTRE SMARTPHONE !

AVEC L'APPLI MOBILE CITYKOMI®

Flasher ce code



GRATUIT ET 100% ANONYME, ABONNEZ-VOUS SANS TARDER !



Hôtel de ville de Thue et Mue Mairie annexe de Bretteville- l'Orgueilleuse et mairie annexe du Mesnil-Patry

- 10 place des Canadiens
Bretteville-l'Orgueilleuse
- Lundi : 14h - 19h
- Du mardi au vendredi : 14h - 17h
- Samedi : 10h30 - 11h30 (accessible
de 9h30 à 10h30 uniquement pour les
remises de titres d'identité)

☎ 02 31 80 78 25

@ brettevilleorg@thueetmue.fr

@ lemesnilpatry@thueetmue.fr

Médiathèque La Croisée des Mots

- 10 place des Canadiens
Bretteville-l'Orgueilleuse
- Lundi : 14h à 19h
- Mardi, jeudi et vendredi : 14h - 18h
- Mercredi : 10h - 12h30 et 14h - 18h
- Samedi : 9h30 - 12h30

☎ 02 31 80 47 07

@ brettevilleorg-mediathèque@
thueetmue.fr

Mairie annexe de Brouay

- 2 rue d'Audrieu
- Mardi : 16h - 18h
- Jeudi : 16h30 - 19h

☎ 02 31 80 28 16

@ brouay@thueetmue.fr

Mairie annexe de Cheux

*Durant la durée des travaux, adresse
provisoire : 750 rue de Caen la mer à Cheux*

- Mardi, jeudi et vendredi : 16h - 19h
- Mercredi et samedi : 9h - 12h

☎ 02 31 80 98 89

@ cheux@thueetmue.fr

Agence Postale Communale de Cheux

*Durant la durée des travaux, adresse
provisoire : 750 rue de Caen la mer à Cheux*

- Mardi, jeudi et vendredi : 16h - 19h
- Mercredi et samedi : 9h - 12h

☎ 02 31 50 18 30

Bibliothèque L'Ile aux Livres

- 9 rue de la Sergenterie - Cheux
- Mercredi : 10h - 12h30 et 15h30 - 18h30
- Vendredi : 16h30 - 18h30
- Samedi : 10h - 12h30

☎ 02 31 73 32 93

@ cheux-bibliotheque@thueetmue.fr

Mairie annexe de Putot-en-Bessin

- Rue du 7 juin
- Lundi : 8h - 12h et 14h30 - 16h30
- Mercredi : 17h - 19h30
- Vendredi : 8h - 12h

☎ 02 31 80 72 07

@ putotenbessin@thueetmue.fr

Bibliothèque Le Voyage Immobile

- Rue du 7 juin (dans la mairie)
Putot-en-Bessin
- Mercredi : 16h30 - 18h30

@ putot-bibliotheque@thueetmue.fr

Mairie annexe de Sainte-Croix- Grand-Tonne

- Le Bourg
- Mardi : 15h - 18h

☎ 02 31 80 28 94

@ stecroixgrandtonne@thueetmue.fr

C.C.A.S (Centre Communal d'Action Sociale)

- ☎ Sur rendez-vous
- @ 02 31 36 11 12

Relais Petite Enfance l'Escal

- 3 rue Loïc CAVELLEC
Bretteville-l'Orgueilleuse
- Bureau ouvert le mardi et le jeudi :
13h30 - 18h30
- ☎ 02 31 26 05 76 / 07 49 23 11 98
- @ rpe.escal@famillesrurales.org

Restez informés :

- thueetmue.fr
- Citykomi

