

Bulletin avril à juillet 2025



Relais petite enfance l'Escale

Service public de la commune de Thue et Mue



Pour les futurs parents et parents en recherche d'un mode d'accueil, les particuliers employeurs, les assistants maternels, les gardes à domicile et les personnes intéressées par l'accueil de jeunes enfants



SOMMAIRE

- 1 Les rdv enfants parents
p2

- 2 Les rdv enfants
assistantes maternelles
p3, 4, 5

- 3 Sentir
p5

- 4 Les soirées pro
p6

- 5 Soirée 20 ans
p7

- 6 Séances observation/jeu
p8

2005 - 2025

Le relais a 20
ans !

Soirée festive le
26 juin

CONTACT



RPE L'ESCALE

3 rue Loïk Cavellec - Bretteville l'Orgueilleuse - 14740 THUE ET MUE

02 31 26 05 76 / 07 49 23 11 98

Email : rpe.escale@famillesrurales.org et site : <https://calvados.famillesrurales.org>

Responsable : Mme GAUCHET Christine, éducatrice de jeunes enfants

1 Les rdv enfants parents

MARDI 27 MAI

Entre 17h et 19h

Salle du Relais petite enfance

Un temps pour jouer et rencontrer

Vous souhaitez bénéficier d'un espace adapté pour passer un moment avec votre bébé, le regarder jouer et interagir avec les autres, échanger avec d'autres parents et la responsable du relais petite enfance, cette matinée vous est réservée.

Pour les enfants de 3 mois à avant la marche

Sur inscription jusqu'au 23 mai



MARDI 10 JUIN

Entre 17h et 19h

Salle du Relais petite enfance

Un temps pour jouer et rencontrer

Vous souhaitez bénéficier d'un espace adapté pour passer un moment avec votre enfant, le regarder jouer et interagir avec les autres, échanger avec d'autres parents et la responsable du relais petite enfance, cette matinée vous est réservée.

Pour les enfants de la marche à 3 ans

Sur inscription jusqu'au 6 juin



SAMEDI 28 JUIN

De 10h à 11h30

Salle du Relais petite enfance

Bientôt l'école !

Vous souhaitez échanger avec d'autres parents et la responsable du RPE sur l'entrée à l'école de votre enfant, cette matinée vous est réservée.

Ce sera aussi l'occasion de boucler le cycle des 3 premières années et ainsi préparer en douceur la transition pour aller vers de nouveaux apprentissages.

Matinée réservée aux enfants qui vont aller à l'école en septembre

Sur inscription jusqu'au 24 juin



2 Les rdv enfants assistantes maternelles

La venue à l'ensemble des temps collectifs du relais se fait avec l'autorisation des parents.
Le formulaire d'autorisation parentale et le livret de fonctionnement de ces rencontres sont disponibles au relais.

En matinée ou en fin d'après-midi

Venir avec les enfants au relais au sein d'un petit groupe, c'est :

- offrir aux enfants un temps de jeu, d'exploration et de rencontre
- pour vous, un espace d'échanges, d'observation et d'attention partagées
- en fin de journée, c'est permettre aux parents de venir chercher leur enfant au relais, de leur faire découvrir l'espace de jeu dédié aux tout-petits

En matinée

Lundi : Abeilles
Mardi : Bourdons / Libellules
Jeudi : Papillons / Coccinelles
Vendredi : Grillons / Colibris

Attention, votre jour peut parfois changer du fait d'aléas de calendrier (férié, formation, bibliothèque, spectacle, sortie...)

En fin d'après-midi

Mardi : Cigales

HORAIRES

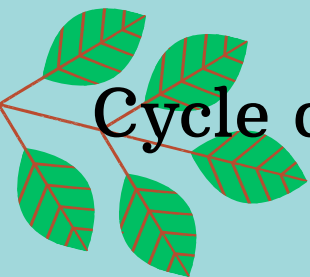
Matin : de 9h30 à 11h15
ou 9h15 à 11h *
Après-midi : entre 16h30
et 19h

Inscription

A chaque rentrée
de septembre
(inscription
possible en cours
d'année) dans un
des groupes sous
réserve des places
disponibles



Abeilles*	5 mai	19 mai	16 juin	30 juin
Libellules*	29 avril	27 mai	19 juin	24 juin
Bourdons*	22 avril	20 mai	3 juin	17 juin
Papillons	24 avril	15 mai	12 juin	26 juin
Coccinelles	6 mai	22 mai	19 juin	3 juillet
Grillons	25 avril	23 mai	13 juin	27 juin
Colibris	lundi 12 mai	6 juin	20 juin	4 juillet
Cigales	6 mai	20 mai	17 juin	1er juillet



Cycle d'ateliers d'observation du tout-petit

Avec **Blandine de Goussencourt** - psychomotricienne

Nous vous proposons de découvrir la richesse de l'observation professionnelle dans l'accueil et l'accompagnement des bébés et des très jeunes enfants

Il s'agit d'un cycle de 3 séances d'1 heure pour pratiquer l'observation centrée sur le développement moteur de l'enfant jusqu'à 3 ans.

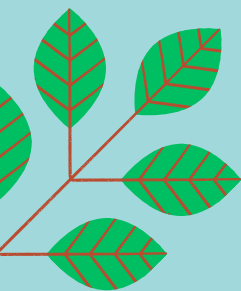
A la salle du Rpe L'Escale, à 9h30 ou 10h45

Avec les RPE Oasis
et Escale

Lundi 3 mars
Lundi 28 avril
Lundi 26 mai



Spectacle



Venez participer au bal de Papageno !

Avec Marie-Paule Bonnemason, chanteuse lyrique / accordéoniste
et Sarah Lévêque, plasticienne / marionnettiste.
Elles nous racontent en musique, en dessin et en manipulation
d'objets l'univers de l'opéra.

Au bal de Papageno, la flûte sera peut-être enchantée...

Jeudi 5 juin à 9h30 ou 10h45
Au RPE L'Escale

Parce que l'art est une nourriture qui aide à grandir...

Sur inscription dans la limite des places disponibles.

Spectacle jeune public 0-3 ans
BABIL OPERA
chant lyrique et théâtre de papier
durée : 30 minutes



Sortie nature

Flânerie botanique et musicale

Avec **Patrick Martin** - botaniste et saxophoniste

De 9h30 à 11h

On prend le temps, on marche, on s'arrête.
On regarde en haut, en bas, par ci, par là.
On touche, on froisse la feuille odorante sous le bout du nez, on
compare et parfois on goûte.
On écoute.
On se ravit des surprises.

L'approche est sensorielle, poétique, musicale avec flûtes et
saxophone.

Lundi 1er juillet : rdv à l'île enchantée, près du restaurant
L'auberge de l'île enchantée,
1 rue de St André à Fleury sur Orne

Merci de vous inscrire avant le 26 juin

Avec les RPE Oasis
et Escale

3 Sentir

La naissance des sens - Chapitre 4 : le nez et le sens de l'odorat

Voici quelques mots inspirés de ma formation en cours sur le développement moteur du nourrisson.

Les sens sont une porte d'entrée de soi dans le monde.

Très tôt in utero, les sens se mettent en place pour préparer l'avenir.

Le développement est un mouvement qui n'est pas un processus linéaire mais qui se produit par vagues qui se chevauchent.

Le nerf crânien olfactif enregistre l'odeur. Il se développe tôt in utero mais il ne se myélinise que juste avant la naissance.

A la naissance, l'odorat est le premier sens utilisé pour créer un lien d'attachement entre le nouveau-né et sa mère.

Ceci est tout à fait manifeste dans la manière qu'a le nourrisson de s'orienter pour téter en suivant l'odeur du sein et du lait maternel.

Le nez se développe en lien étroit avec la bouche comme membre complémentaire. Nez et bouche sont d'ailleurs très proches. Le nez a comme fonction de sentir (odorat ou olfaction), de mesurer la distance pour la bouche, de s'orienter par rapport à la ligne médiane du corps, de diriger l'attention. Il intervient dans le contact social et la communication.

L'attention est focalisée sur la ligne médiane grâce au nez. Celui-ci oriente la bouche.

Le nez est comme l'axe central de la roue de la perception de la tête.

Les autres organes des sens (œil gauche, œil droit, oreille droite, coin de la bouche droit, coin de la bouche gauche, oreille gauche) sont comme les bords périphériques de la roue.

Ce n'est sûrement pas par hasard que pour nous recentrer et amener de l'attention, nous mettons notre index sur le nez et la bouche.

Avec les enfants, terminons la comptine tout bas avec le doigt sur bouche/nez "sans dire un mot, chuut..."
Et profitons des beaux jours en plein air pour humer, renifler, sentir les odeurs de la nature !

5

4 Les soirées pro

Soirée organisée par les Rpe L'Oasis, Arc-en-ciel, Les P'tits Aviateurs, L'Escale



Soirée d'échanges de pratiques : trouver des clés pour son bien-être au travail

Avec **Nadège Lerond-Campeggi** - psychologue

De 19h30 à 21h30

En petits groupes de 6 à 10 assistantes maternelles, nous vous proposons des soirées pour parler, réfléchir et partager autour de votre métier.

Vous pouvez vous inscrire à une ou plusieurs soirées :

Jeudi 24 avril 2025

au Rpe Les P'tits Aviateurs
Espace Athéna rue des Ecoles à Carpiquet

Sur inscription avant le 22 avril



Soirée organisée par le Rpe Arc-en-ciel

Soirée d'informations avec France Travail

Avec **Christophe HERPIN** - France Travail

Mardi 13 mai de 19h30 à 21h30

(1h30 d'informations descendantes + 30 mn de questions réponses)

au RPE Arc en ciel, Espace Ardena à St Germain la Blanche Herbe

Exemples de sujets qui seront abordés :

- Régime d'indemnisation chômage des AM dont, si possible, le calcul du montant de la pension
- Aides financières pour faire de la formation
- Aide à la reconversion professionnelle des assistantes maternelles
- Lors du passage d'un contrat pour l'accueil d'un enfant à temps plein vers un accueil périscolaire : quelles démarches ? (même contrat mais avenant avec diminution d'heures ? fin de contrat temps plein puis signature de contrat temps périscolaire ?)
- Faut-il que les assistantes maternelles procèdent à une actualisation de leur dossier tous les mois même si elles n'ont pas droit à indemnisation ?
- Point sur les jours de carences avant indemnisation (congrés, carence légale)

Date limite d'inscription : le 5 mai

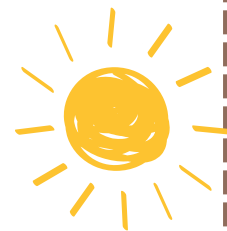


5



Soirée 20 ans

Pour les assistantes maternelles
en activité et à la retraite



20 ans !
Buffet dinatoire suivi d'une
surprise musicale
26 juin 2025
19h à 22h

Lieu à déterminer

Chacune apporte un plat salé ou sucré.
Les Rpe Oasis et Escale apportent les
boissons et offrent le concert.

S'inscrire avant le 20 juin



Nous invitons le musicien Benjamin André qui partage de nombreux ateliers avec les bébés et les assistantes maternelles depuis de nombreuses années. Il viendra ce soir là pour fêter votre métier ! A confirmer mais ce sera peut-être avec le groupe Les Kiltouses...

Les Kiltouses débarquent tel un Jukebox vivant pour vous faire vivre des moments fous, drôles, émouvants et parfois piquants. (Aïe!)

Avec Cécile Blaizot-Genvrin (chant), Élodie Fourré (violoncelle, chant), Benjamin André (batterie, chant)

6 Séances d'observation / jeu

A destination des bébés, de leurs parents ou de leur assistante maternelle

Actuellement en formation en développement moteur du nourrisson, je reçois des bébés accompagnés de ses parents ou de son assistante maternelle.

Les bébés peuvent être nouveaux nés, nourrissons ou jeunes enfants ne marchant pas encore.

Il s'agit d'un petits temps d'observation ou d'une séance de jeu.

C'est un moment privilégié qui dure entre une 1/2h et 1h.

Nous portons attention ensemble à l'enfant tout en échangeant tranquillement.

Le bébé nous apprend beaucoup.

Si vous souhaitez participer à un de ces temps privilégiés, voici les prochaines dates où je suis disponible pour vous recevoir :



mardi 29 avril entre 15h et 19h



jeudi 15 mai entre 15h et 19h



lundi 2 juin entre 9h et 12h (nous serons 2 étudiantes)



lundi 23 juin entre 9h et 12h



Possibilité également un mercredi matin ou après-midi

Je peux vous recevoir dans les locaux du relais petite enfance l'Escale ou bien je peux me déplacer à votre domicile.

Vous pouvez aussi en parler à d'autres parents ou futurs parents dont le bébé naîtra avant le mois de juillet.

Si cette proposition vous intéresse, merci de me contacter.

Christine Gauchet, éducatrice de jeunes enfants
Relais petite enfance l'Escale - Thue et Mue
07 49 23 11 98
rpe.escale@famillesrurales.org

Je remercie les bébés, les parents et les assistantes maternelles qui m'apprennent beaucoup et m'accompagnent dans mon travail de recherche.

eee