



## SOIRÉE D'ÉCHANGES SUR LE DÉPLACEMENT DES ESPÈCES SUR LE TERRITOIRE

**Mar. 23 septembre de 18h30 à 20h30**

Salle des fêtes **Le Mesnil-Patry**

Mieux connaître les modes de circulation des espèces sur le territoire pour mieux les favoriser, c'est le but de cet atelier d'échanges où vous découvrirez comment circulent les espèces et quels sont les obstacles rencontrés.

Animation réalisée par le Centre Permanent d'Initiatives pour l'Environnement Vallée de l'Orne (CPIE VdO)

Sans inscription



## RESTITUTION DE L'ATLAS DE LA BIODIVERSITÉ

Entre octobre 2025 et mars 2026, la commune, en lien avec le CPIE Vallée de l'Orne et l'ensemble des partenaires naturalistes impliqués dans le projet (GONm, GMN, GRECIA, CBN, CEN) vont analyser l'ensemble des données collectées afin d'identifier les enjeux sur le territoire et proposer des pistes d'actions à la commune.

D'ici là, n'hésitez pas à continuer d'envoyer vos observations afin qu'elles puissent intégrer l'analyse.

## NOUS AVONS BESOIN DE VOTRE AIDE !

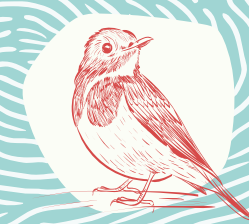
N'hésitez pas à faire remonter au CPIE vos observations de faune et de flore afin de nous aider à connaître l'ensemble de la biodiversité du territoire. Sans votre implication, l'inventaire ne pourra pas être complet, car les spécialistes qui nous accompagnent ne peuvent pas aller dans vos jardins et ne sont pas tous les jours sur la commune.

### FAITES-NOUS REMONTER VOS PHOTOS :

- de fleurs sauvages
- d'invertébrés (papillons, coccinelles, escargots...)
- d'amphibiens (grenouilles, tritons...)
- de reptiles (lézards, serpents)
- d'oiseaux
- de mammifères (blaireaux, hérissons, chevreuils, renards, chauves-souris, taupes...)
- même celles qui vous semblent banales, via : [abc@thueetmue.fr](mailto:abc@thueetmue.fr)



# ATLAS DE LA BIODIVERSITÉ COMMUNALE sur Thue et Mue



## AGENDA DES ANIMATIONS Janvier/Septembre 2025

# ATLAS DE LA BIODIVERSITÉ COMMUNALE

sur Thue et Mue

La commune de Thue et Mue a engagé sur son territoire, la réalisation d'un Atlas de la Biodiversité de 2022 à 2025, ceci afin de mieux connaître la biodiversité, pour mieux la préserver et participer à son développement. En Normandie, 25% des espèces sauvages évaluées par les scientifiques sont menacées d'extinction.

## • Le principe de l'Atlas de la Biodiversité Communale ?

Faire un état des lieux des espèces sauvages du territoire, en impliquant les habitants et autres acteurs sur la question de la sauvegarde de la biodiversité.

## • L'objectif de l'ABC ?

Protéger et enrichir notre patrimoine commun, aussi bien dans le cadre des grands projets d'aménagement du territoire, que dans les petits gestes du quotidien !

## • 3 manières de vous impliquer :

Participer aux sorties, ateliers et autres événements publics proposés régulièrement par la commune et ses partenaires tout au long de ce programme.

Transmettre vos observations ou photos : animaux, plantes ou champignons rencontrés sur la commune afin d'enrichir l'état des lieux à : [abc@thueetmue.fr](mailto:abc@thueetmue.fr)

Agir concrètement chez vous en faveur de la nature, en sollicitant, si besoin, les conseils de spécialistes de la biodiversité missionnés par la commune.

# AGENDA DES ANIMATIONS *Janvier/Septembre 2025*

## INITIATION AU GRAND COMPTAGE DES OISEAUX DE JARDIN

**Sam. 18 janvier de 9h30 à 12h**  
**Brouay**

Rejoignez le GONm pour vous former à la reconnaissance des oiseaux de nos jardins, dans l'objectif de participer au recensement des oiseaux dans le cadre du Grand Comptage National qui se déroulera le dernier week-end de janvier.

Animation réalisée par le Groupe Ornithologique Normand (GONm)  
Inscription obligatoire : 02 31 30 43 27 / [abc@thueetmue.fr](mailto:abc@thueetmue.fr)

## LES REPTILES, SI UTILES

**Ven. 28 mars de 18h30 à 20h30**

**Le Studio, Place des Canadiens Bretteville-l'Orgueilleuse**

Au cours de cet atelier d'échanges, venez en apprendre plus sur ces animaux qui ont souvent mauvaise réputation et inspirent de grandes peurs, alors qu'ils sont pourtant très utiles et indispensables aux écosystèmes.

Animation réalisée par le Centre Permanent d'Initiatives pour l'Environnement Vallée de l'Orne (CPIE VdO)  
Sans inscription



## DÉCOUVERTE DES AMPHIBIENS

**Ven. 25 avril de 20h à 22h30**  
**Brouay**

Après une première partie en salle pour découvrir ces petites bêtes fascinantes, nous irons découvrir les tritons, crapauds et grenouilles du château de Brouay.

Animation réalisée par le CPIE VdO  
Inscription obligatoire : 02 31 30 43 27 / [abc@thueetmue.fr](mailto:abc@thueetmue.fr)

## OPÉRATIONS VILLAGES PROPRES

Venez participer en famille à ces opérations citoyennes visant à nettoyer et ainsi préserver notre environnement. Dates selon les communes déléguées. Informations à venir.

Animations proposées par la commune de Thue et Mue  
Sans inscription

## DÉCOUVERTE DES OISEAUX DES VILLES

**Sam. 24 mai de 10h à 12h**  
**Putot-en-Bessin**

Partez à la recherche des martinets, hirondelles et petits passereaux qui vivent au quotidien avec les humains en ville et apprenez à mieux les accueillir.

Animation réalisée par le GONm  
Inscription obligatoire : 02 31 30 43 27 / [abc@thueetmue.fr](mailto:abc@thueetmue.fr)

## FAISONS DE LA MUSIQUE AVEC LA NATURE

**Sam. 5 juillet de 10h à 12h**  
**Cheux**

Découvrez comment fabriquer des instruments de musique avec les éléments naturels qui nous entourent.

Animation réalisée par le CPIE VdO  
Inscription obligatoire : 02 31 30 43 27 / [abc@thueetmue.fr](mailto:abc@thueetmue.fr)

## DÉCOUVERTE DES TRACES ET INDICES D'ANIMAUX

**Ven. 11 juillet de 10h à 12h**  
**Sainte-Croix-Grand-Tonne**

Partez à la découverte des traces et indices laissés par les animaux et apprenez à les reconnaître.

Animation réalisée par le CPIE VdO  
Inscription obligatoire : 02 31 30 43 27 / [abc@thueetmue.fr](mailto:abc@thueetmue.fr)

## NOIR C'EST NOIR

**Ven. 22 août de 19h30 à 21h30**  
**Sainte-Croix-Grand-Tonne**

Dans le monde nocturne de la zone humide de Sainte-Croix-Grand-Tonne, vous pourrez observer ou entendre des animaux nocturnes mais aussi comprendre l'impact que la pollution lumineuse a sur eux.

Animation réalisée par le CPIE VdO  
Inscription obligatoire : 02 31 30 43 27 / [abc@thueetmue.fr](mailto:abc@thueetmue.fr)

