

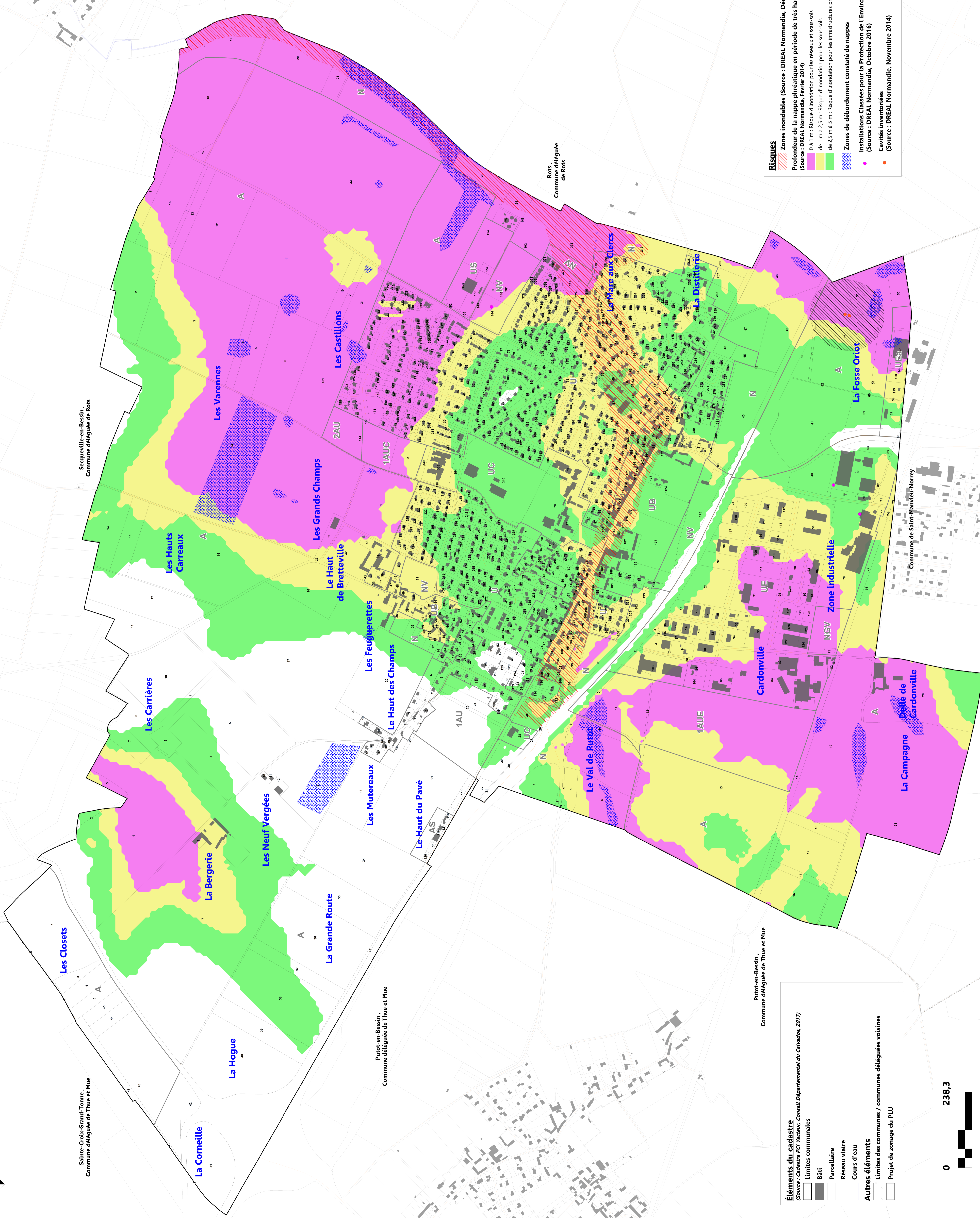
Elaboration  
du PLU

4.2.2 - Règlement  
graphique :  
Plan des risques

Vu pour être  
annexé  
à la délibération  
du Conseil  
Communaire  
en date du  
30 janvier 2020

planis  
4, rue de Toulouze  
Technique Cois  
14200 Bretteville-l'Orgueilleuse  
Tél. 02 31 53 37 72  
comis@bretteville.fr

Approbation  
1/4000



**Risques**

- Zones inondables (Source : DREAL Normandie, Décembre 2016)
- Profondeur de la nappe phréatique en période de très hautes eaux (Source : DREAL Normandie, Février 2014)
- 0 à 1 m - Risque d'inondation pour les réseaux et sous-sols
- de 1 m à 2,5 m - Risque d'inondation pour les sous-sols
- de 2,5 m à 5 m - Risque d'inondation pour les infrastructures profondes
- Zones de débordement constaté de nappes
- Installations Classées pour la Protection de l'Environnement (I.C.P.E.) (Source : DREAL Normandie, Octobre 2016)
- Cavités inventoriées (Source : DREAL Normandie, Novembre 2014)

**Éléments du cadastre**  
(Source : Cadastre PCI Vecteur, Conseil Départemental du Calvados, 2017)

- Parcelles cadastrales
- Parcelle
- Bât
- Réseau viaire
- Cours d'eau

**Autres éléments**

- Limites des communes / communes déléguées voisines
- Projet de zonage du PLU

