

4.2.2 - Règlement graphique : Plan des risques

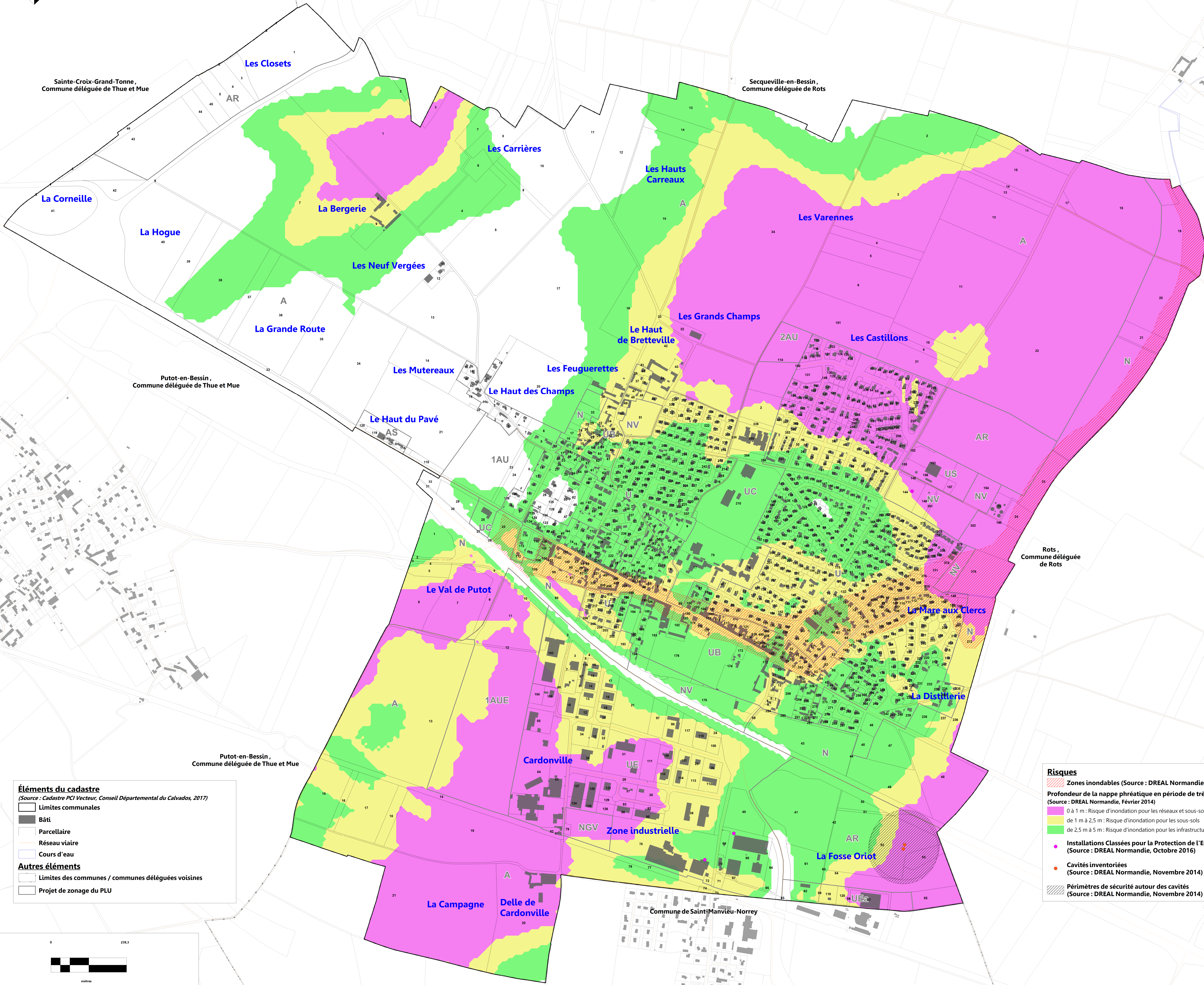
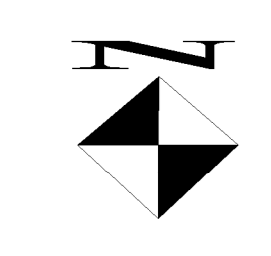
Élaboration du PLU

Vu pour être annexé à la délibération du Conseil communautaire en date du 27 juin 2019



Dossier d'arrêt

1/4000



**Éléments du cadastre**  
 (Source : Cadastre PCI Vecteur, Conseil Départemental du Calvados, 2017)

- Limites communales
- Bât
- Parcellaire
- Réseau viarie
- Cours d'eau

**Autres éléments**

- Limites des communes / communes déléguées voisines
- Projet de zonage du PLU

**Risques**

- Zones inondables (Source : DREAL Normandie, Décembre 2016)
- Profondeur de la nappe phréatique en période de très hautes eaux (Source : DREAL Normandie, Février 2014)
  - 0 à 1 m : Risque d'inondation pour les réseaux et sous-sols
  - de 1 m à 2,5 m : Risque d'inondation pour les sous-sols
  - de 2,5 m à 5 m : Risque d'inondation pour les infrastructures profondes
- Installations Classées pour la Protection de l'Environnement (I.C.P.E.) (Source : DREAL Normandie, Octobre 2016)
- Cavités inventoriées (Source : DREAL Normandie, Novembre 2014)
- Périmètres de sécurité autour des cavités (Source : DREAL Normandie, Novembre 2014)

